

Obras de ilustración infantil “Jardines” inician Temporada de Artes Visuales de Primavera en Extensión UBB

Las Licenciadas en Arte Carola Vergara Junge y Romina Peña Salvatierra, exponen sus creaciones en la Sala Marta Colvin del Centro de Extensión de la sede Chillán. Las series “Jardín” y “Tiempo de conejos”, se orientan preferencialmente a público infantil, una audiencia que no siempre es considerada en el ámbito del arte.



Un lazo mágico entre la infancia y la naturaleza es lo que grafican las creaciones de Carola Vergara y de Romina Peña, que pueden ser apreciadas en la Sala Marta Colvin del Centro de Extensión de la sede Chillán.

Durante el acto inaugural de la muestra, conformada por obras de pequeño y mediano formato, y dispuestas a una altura adecuada para niños y niñas, se destacó el sentido de las creaciones. Romina Peña y Carola Vergara, son jóvenes ilustradoras que han mostrado su arte (por separado) en prestigiosas muestras de pintura infantil en España, Alemania, Italia y Chile. Ambas viven en Concepción y han sido invitadas a exponer en la UBB debido a la gran calidad demostrada tanto en los libros que han editado como en las muestras que han realizado individualmente.

El periodista del Centro de Extensión UBB, Miguel Lagos Vargas, destacó que la exposición, así como obras de teatro inclusivo montadas recientemente y ciclos de cine también inclusivo dispuestos en el mismo espacio, tienen en común el afán por considerar distintos tipos de audiencias y ampliar el ámbito de difusión cultural.



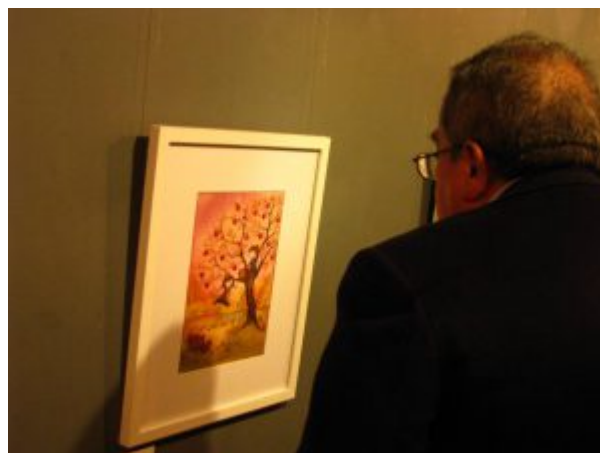
“Probablemente el público que menos asiste a una sala de arte son los niños y por ello es que para nosotros, como Centro de Extensión, es muy importante abrir nuevas audiencias. Como Universidad tenemos la responsabilidad social de llegar a otros públicos y esos públicos son personas en situación de discapacidad y personas de grupos etarios que nunca están contemplados entre los programas culturales. Y qué mejor que ser el puente entre estas audiencias que no están contempladas y un arte de calidad. Esa era nuestra principal preocupación, que lo que se expusiera fuera un trabajo finamente elaborado, muy pensado. Hay un trabajo concienzudo que ustedes pueden leer y es una exposición con conceptos muy claros”, ilustró el profesional.



Carola Vergara, a su vez, se mostró muy conforme por exponer en Chillán, su ciudad de origen. Igualmente, expresó la necesidad de idear acciones pensado en los niños y niñas de manera que se interesen tempranamente en el arte y puedan formar un pensamiento crítico desde etapas iniciales. “Las obras que ustedes ven acá hacen hincapié en la relación que tienen los niños desde temprano con la naturaleza. Creo que es sumamente importante que los niños crezcan en un entorno natural, y cada vez estamos reduciendo estos entornos; y así vemos patios cada vez más pequeños, edificios con espacios reducidos, y creo que es importante y urgente rescatar esos espacios para los niños”, expresó.

“Jardines” es una bella muestra de delicados cuadros finamente trabajados cuyo receptor ideal son niños y niñas. Pero a su vez es un concienzudo estudio sobre la relación que existe entre el niño y su

entorno natural, a través de la observación y el registro mediante bocetos en espacios abiertos donde las familias acuden en momentos de recreación; también las artistas recurren a experiencias propias y familiares que le proporcionan material visual para llevar a cabo sus ilustraciones.



Por su parte, Romina Peña, precisó que primeramente es profesora de Lenguaje, por lo que su formación inicial es la Literatura y luego derivó a la ilustración y al análisis y producción de relatos infantiles ilustrados.

“Tratando de tomar la relación de los niños con los jardines, incorporo historias en el mundo en que yo me muevo, con personajes un poco librescos y divertidos, porque mi propia relación con el mundo está mediada por los libros infantiles, que es el área en donde yo trabajo. Me importa destacar que de pronto tendemos a pensar que las manifestaciones culturales

son primero para un público adulto y en segundo lugar, si es que, para un público juvenil o infantil. Esta exposición está pensada al revés, es una exposición para los niños y tal vez también para los adultos”, aseveró.

